

รายงานฉบับสมบูรณ์

โครงการจัดทำผังแม่บทวิทยาเขตส่วนขยายที่ตำบลทุ่งใหญ่ เต็มรูปแบบ

ณ ตำบลทุ่งใหญ่ อำเภอหาดใหญ่ จังหวัดสงขลา

(ผังขนาด A3)

เมษายน 2565

เสนอต่อ

กองนโยบาย ยุทธศาสตร์ และแผน มหาวิทยาลัยสงขลานครินทร์

จัดทำโดย คณะทำงานโครงการจัดทำผังแม่บทวิทยาเขตส่วนขยายที่ตำบลทุ่งใหญ่ เต็มรูปแบบ

คำนำ

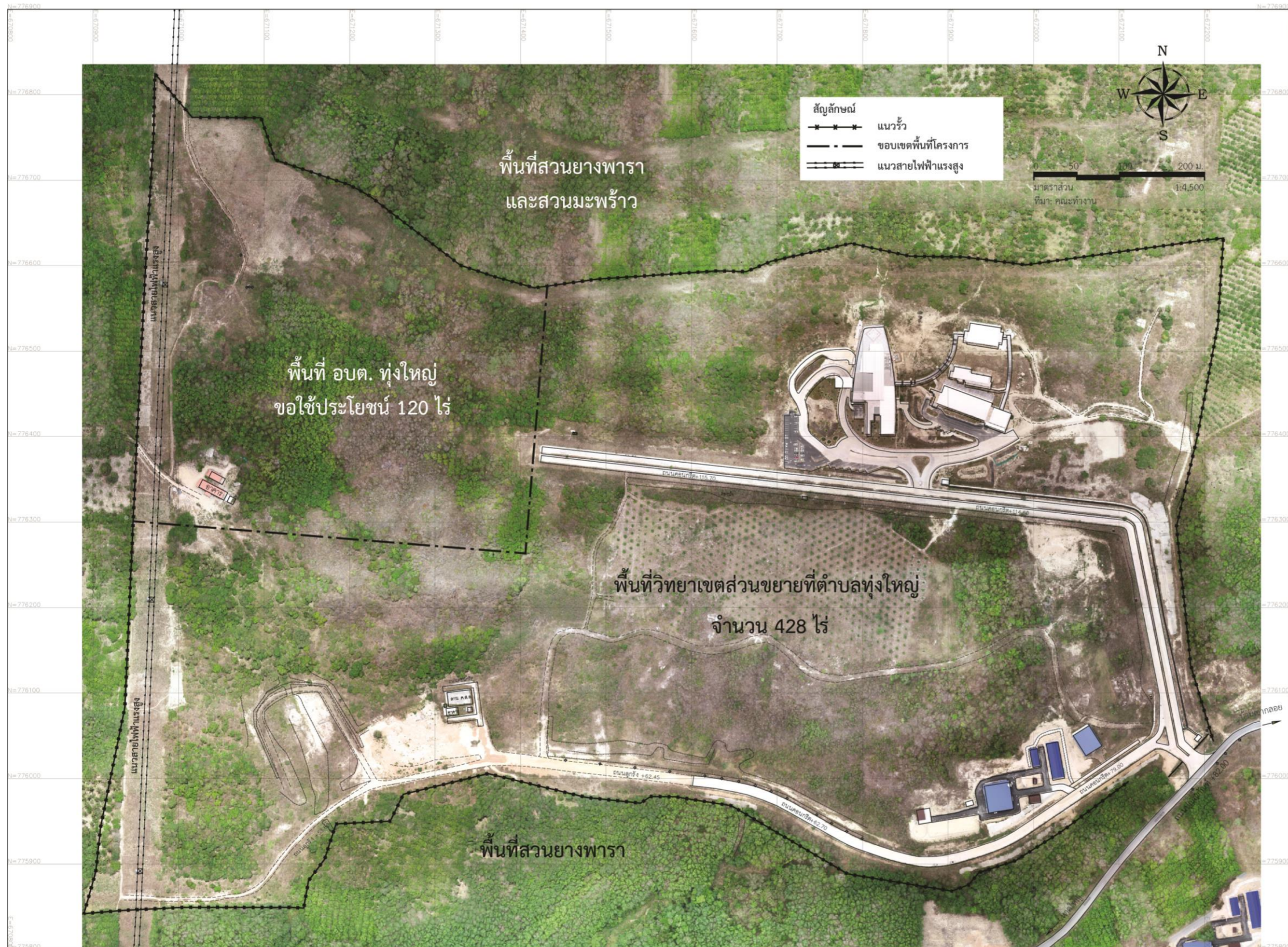
โครงการจัดทำผังแม่บทวิทยาเขตส่วนขยายที่ตำบลทุ่งใหญ่ เต็มรูปแบบ ณ ตำบลทุ่งใหญ่ อำเภอหาดใหญ่ จังหวัดสงขลา มีวัตถุประสงค์เพื่อศึกษาสภาพแวดล้อมพื้นฐานทางกายภาพ วิเคราะห์ศักยภาพของพื้นที่ กำหนดกรอบแนวคิดในการจัดการพื้นที่ จัดทำผังแม่บทและแผนการพัฒนาทางกายภาพของพื้นที่ โดยรายงานฉบับสมบูรณ์นี้เป็นการรวบรวมข้อมูลและสรุปผลการวิเคราะห์ข้อมูลของโครงการ ประกอบด้วย การศึกษาทบทวนรวบรวมข้อมูลที่เกี่ยวข้อง การสำรวจและวิเคราะห์พื้นที่ด้านกายภาพของพื้นที่โครงการ รายละเอียดผังแม่บทและแผนการพัฒนาทางกายภาพในระยะเวลาต่าง ๆ แนวคิดการพัฒนาโครงการด้านกายภาพ อาทิ การใช้ที่ดิน การวางผังบริเวณ ระบบถนนและสาธารณูปโภค อาคารและสิ่งปลูกสร้างต่าง ๆ และแนวคิดส่วนประกอบสนับสนุนอื่น ๆ ที่เกี่ยวข้อง

คณะทำงาน

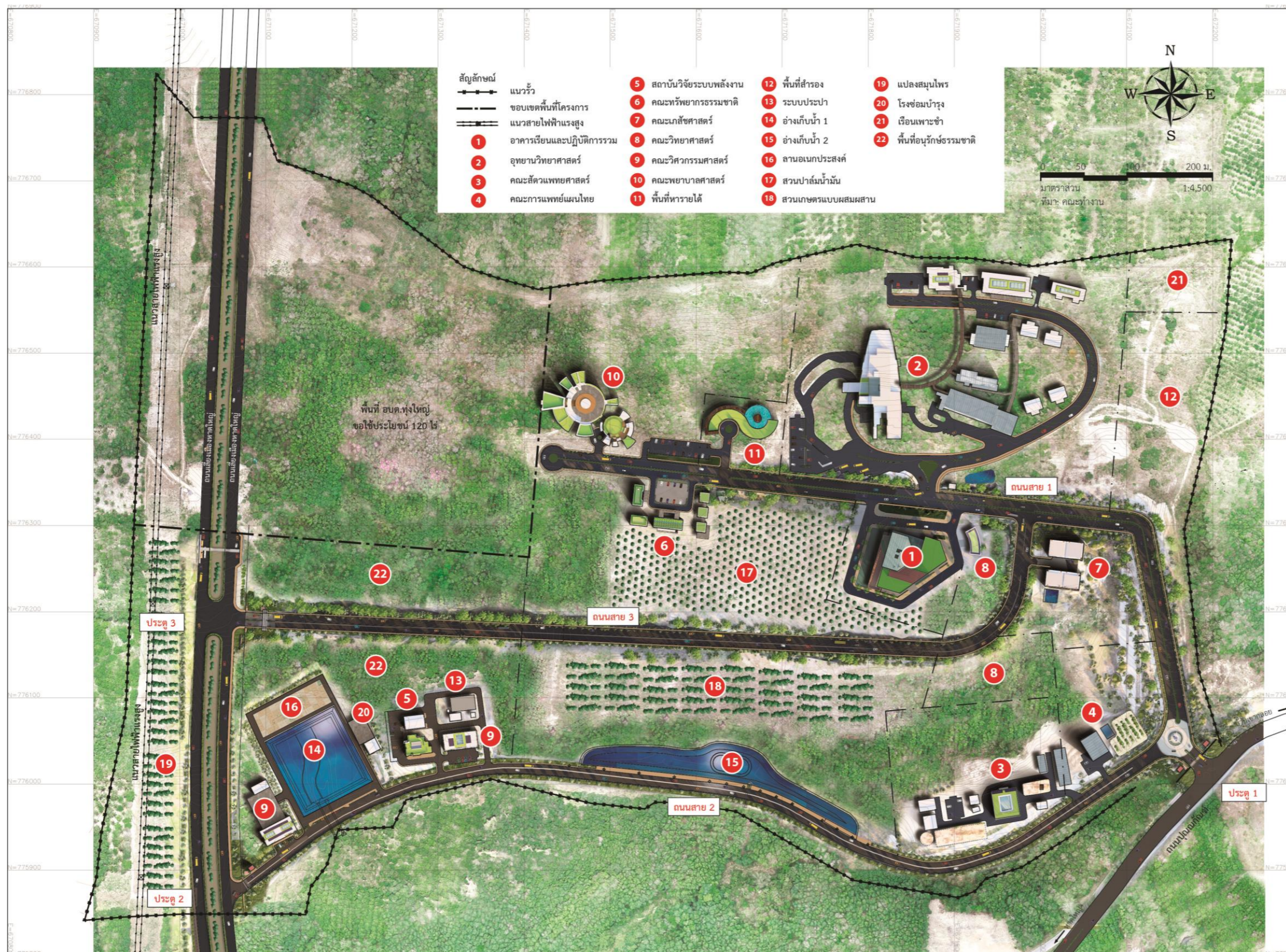
- | | |
|---------------------------|--|
| 1) ศ.จามรี จุกะรัตน์ | ที่ปรึกษาโครงการ |
| 2) อ.ณัฐศาสตร์ ธิษฏ์ญาณิณ | หัวหน้าโครงการ |
| 3) ผศ.อรกัญญา ง่วนสนสกุล | ผู้เชี่ยวชาญด้านสถาปัตยกรรม |
| 4) ผศ.โอปอร์ ชัยสง่าพงษ์ | ผู้เชี่ยวชาญด้านสถาปัตยกรรม |
| 5) ผศ.พยอม รัตนมณี | ผู้เชี่ยวชาญด้านวิศวกรรมโยธาและสุขาภิบาล |
| 6) ผศ.สุระพล เขียวมนตรี | ผู้เชี่ยวชาญด้านวิศวกรรมไฟฟ้า |
| 7) ผศ.ดร.จรัส ลีรติวงศ์ | ผู้เชี่ยวชาญด้านพฤกษศาสตร์ |

สารบัญ

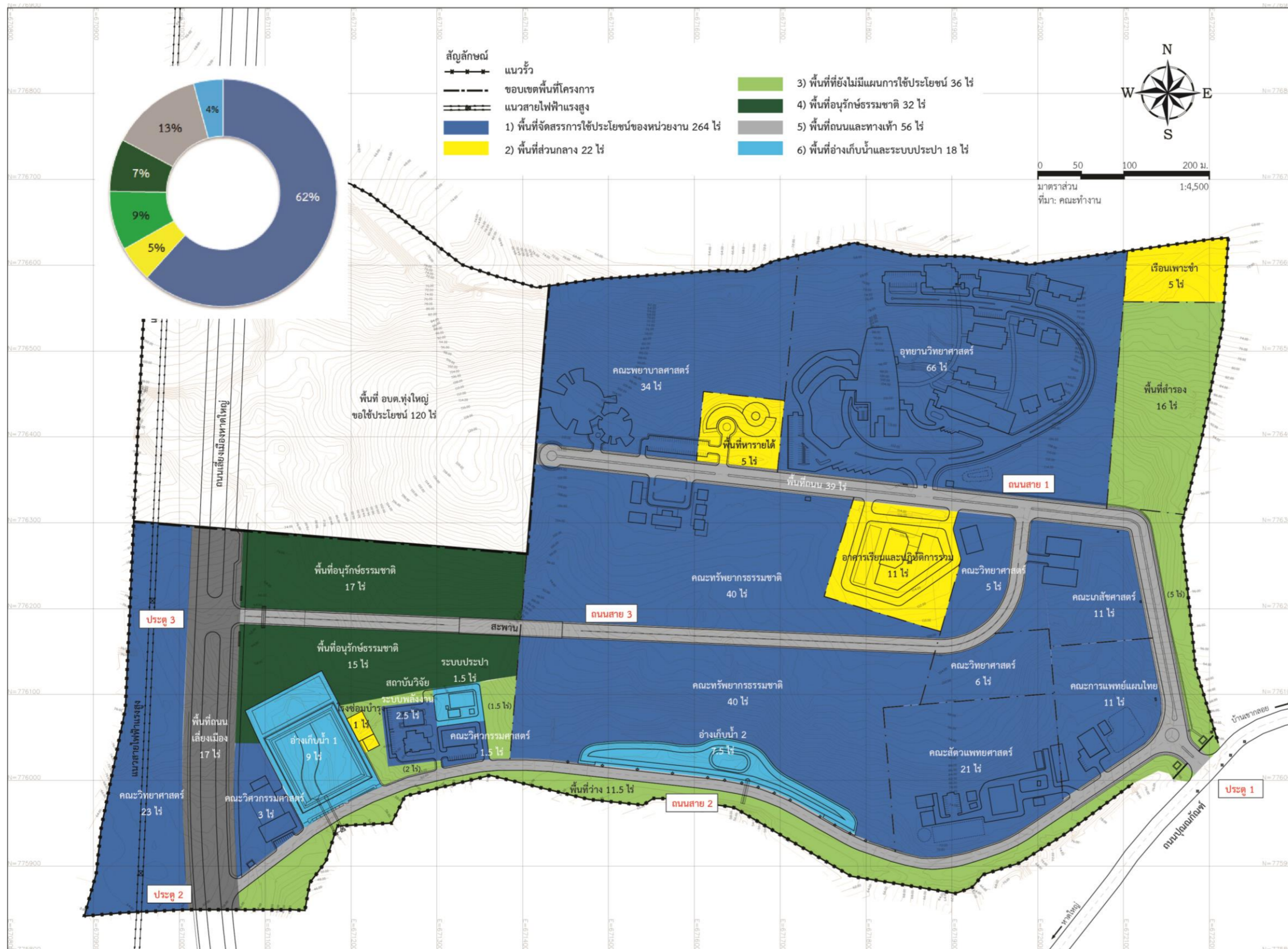
หน้า	หน้า
คำนำ	2
คณะทำงาน	2
สารบัญ	2
ภาพถ่ายอากาศและขอบเขตพื้นที่โครงการ (พ.ศ. 2563).....	3
ผังแม่บทวิทยาเขตส่วนขยายที่ตำบลทุ่งใหญ่ เต็มรูปแบบ.....	4
แผนที่แสดงแนวคิดการใช้ประโยชน์พื้นที่วิทยาเขตส่วนขยายที่ตำบลทุ่งใหญ่	5
แผนที่แสดงแนวคิดการใช้ประโยชน์พื้นที่ของคณะและหน่วยงานต่าง ๆ.....	6
แผนที่แสดงแนวคิดการวางตำแหน่งอาคารและสิ่งก่อสร้าง	7
แผนที่แสดงแนวคิดระบบการสัญจร	8
แผนที่แสดงแนวคิดเส้นทางเดินรถโดยสารภายใน (รถมินิบัส).....	9
แผนที่แสดงแนวคิดระบบไฟฟ้าและรางสาธารณูปโภค.....	10
แผนที่แสดงแนวคิดระบบประปา.....	11
แผนที่แสดงแนวคิดระบบบำบัดน้ำเสีย	12
แผนที่แสดงแนวคิดระบบระบายน้ำ	13
แผนที่แสดงแนวคิดระบบสื่อสาร	14
แผนที่แสดงแนวคิดระบบพื้นที่ว่างและพื้นที่สีเขียว	15
แผนที่แสดงแนวคิดระบบไฟส่องสว่างถนน.....	16
แผนที่แสดงแนวคิดพื้นที่รองรับการขยายตัวในอนาคต	17
ภาพจำลองบรรยากาศของผังแม่บทวิทยาเขตส่วนขยายที่ตำบลทุ่งใหญ่ เต็มรูปแบบ	18



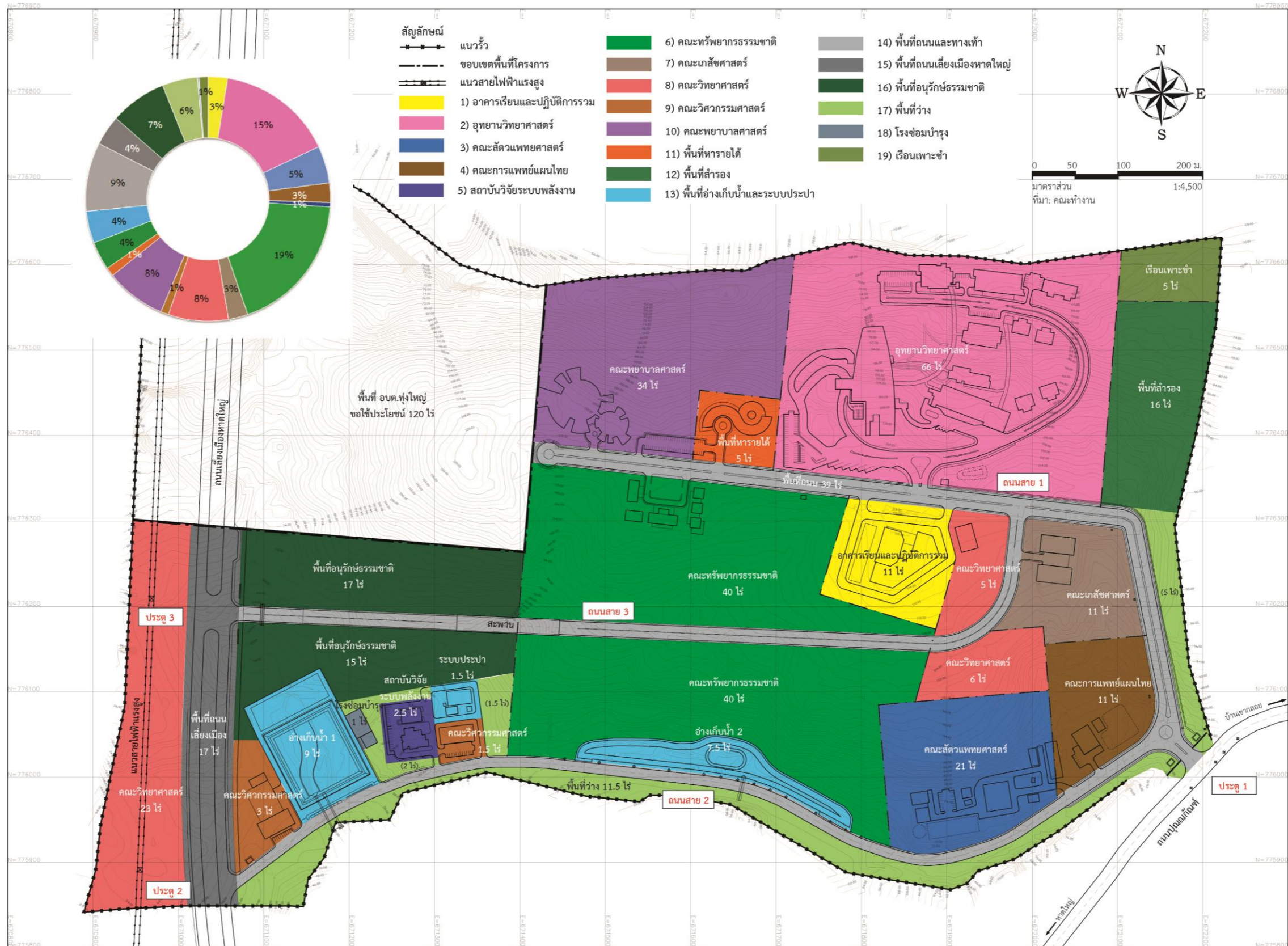
ภาพถ่ายอากาศและขอบเขตพื้นที่โครงการ (พ.ศ. 2563)



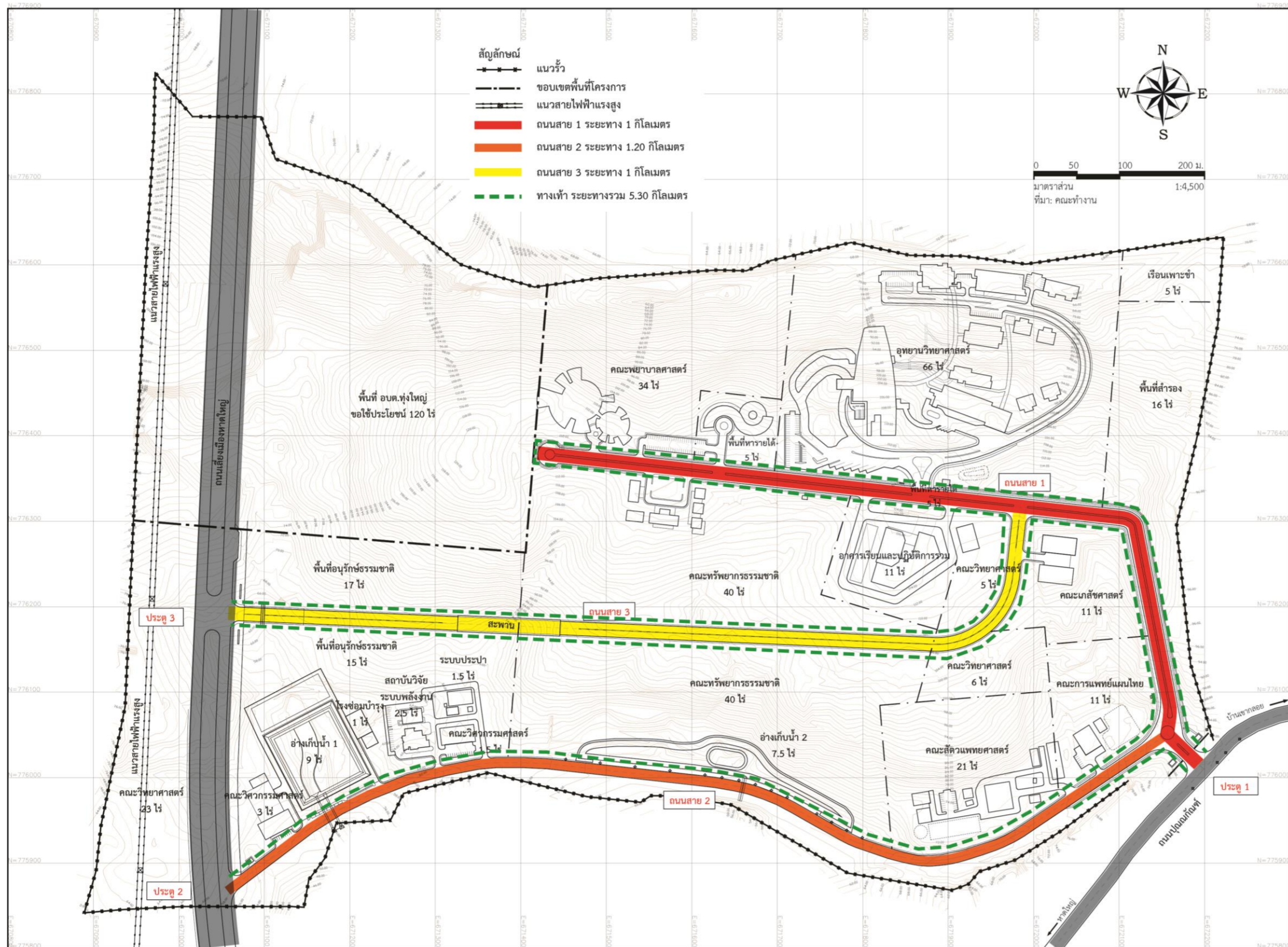
ผังแม่บทวิทยาเขตส่วนขยายที่ตำบลทุ่งใหญ่ เต็มรูปแบบ



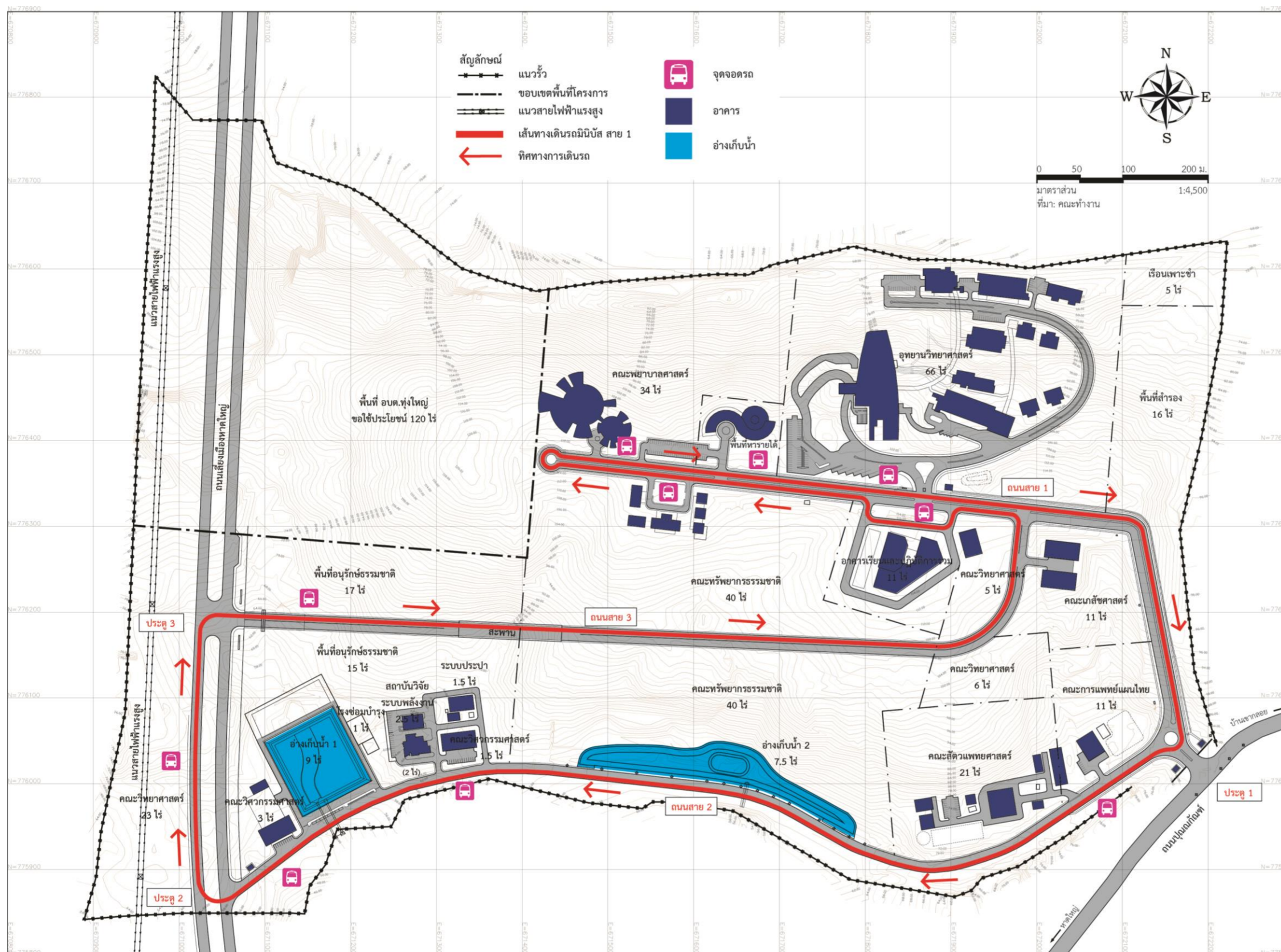
แผนที่แสดงแนวคิดการใช้ประโยชน์พื้นที่วิทยาเขตส่วนขยายที่ตำบลทุ่งใหญ่



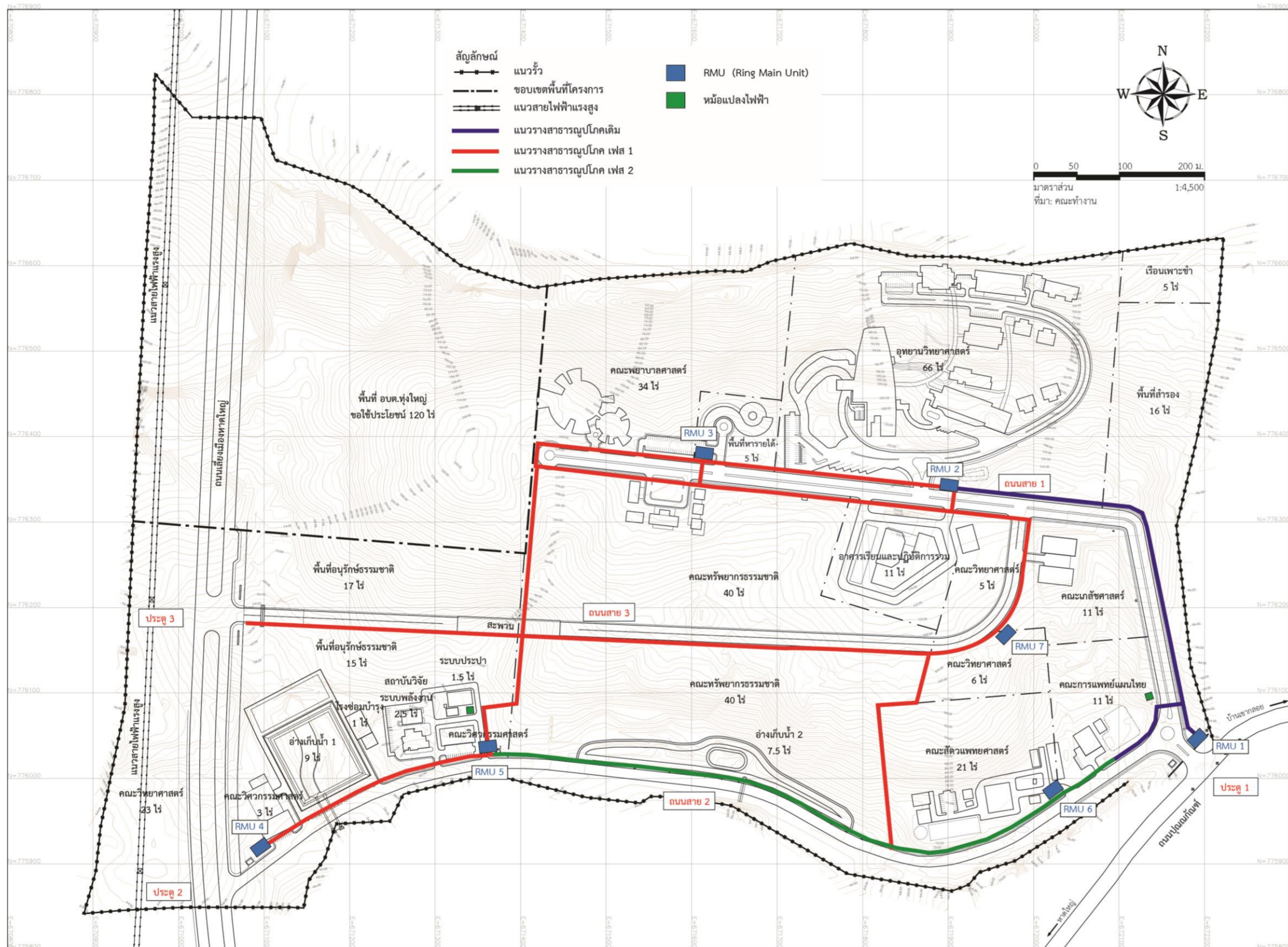
แผนที่แสดงแนวคิดการใช้ประโยชน์พื้นที่ของคณะและหน่วยงานต่าง ๆ



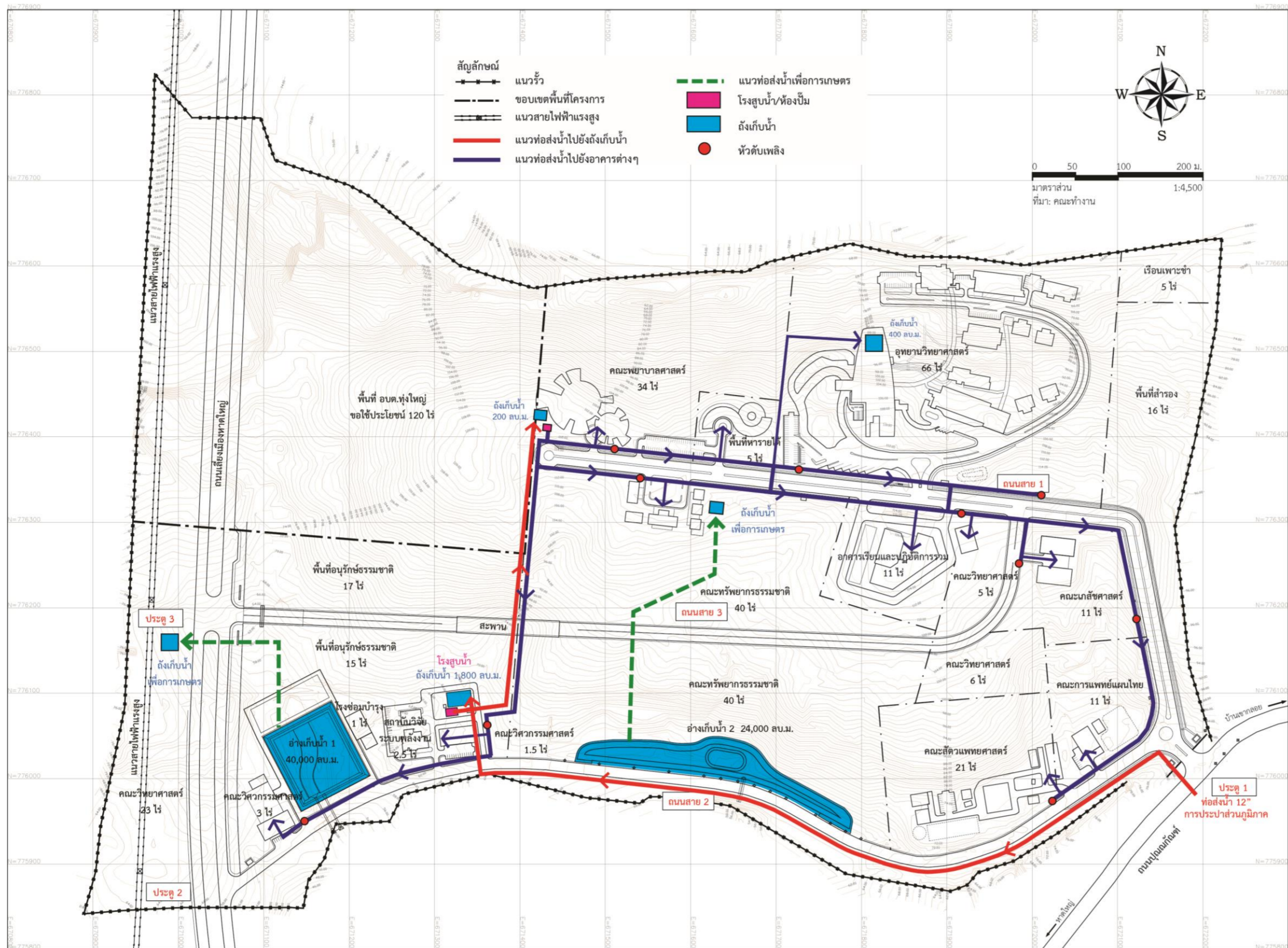
แผนที่แสดงแนวคิดระบบการสัญจร



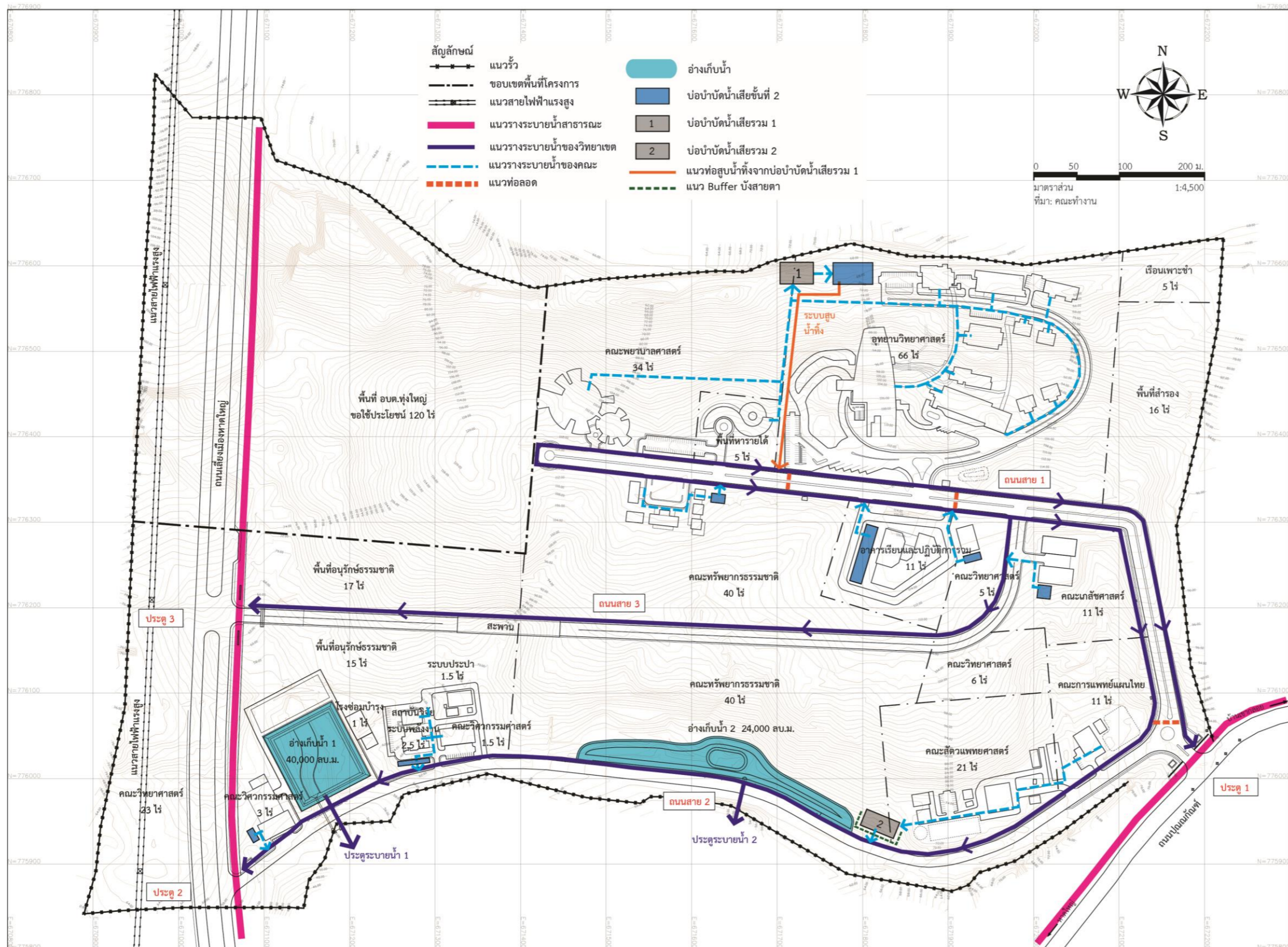
แผนที่แสดงแนวคิดเส้นทางเดินรถโดยสารภายใน (รถมินิบัส)



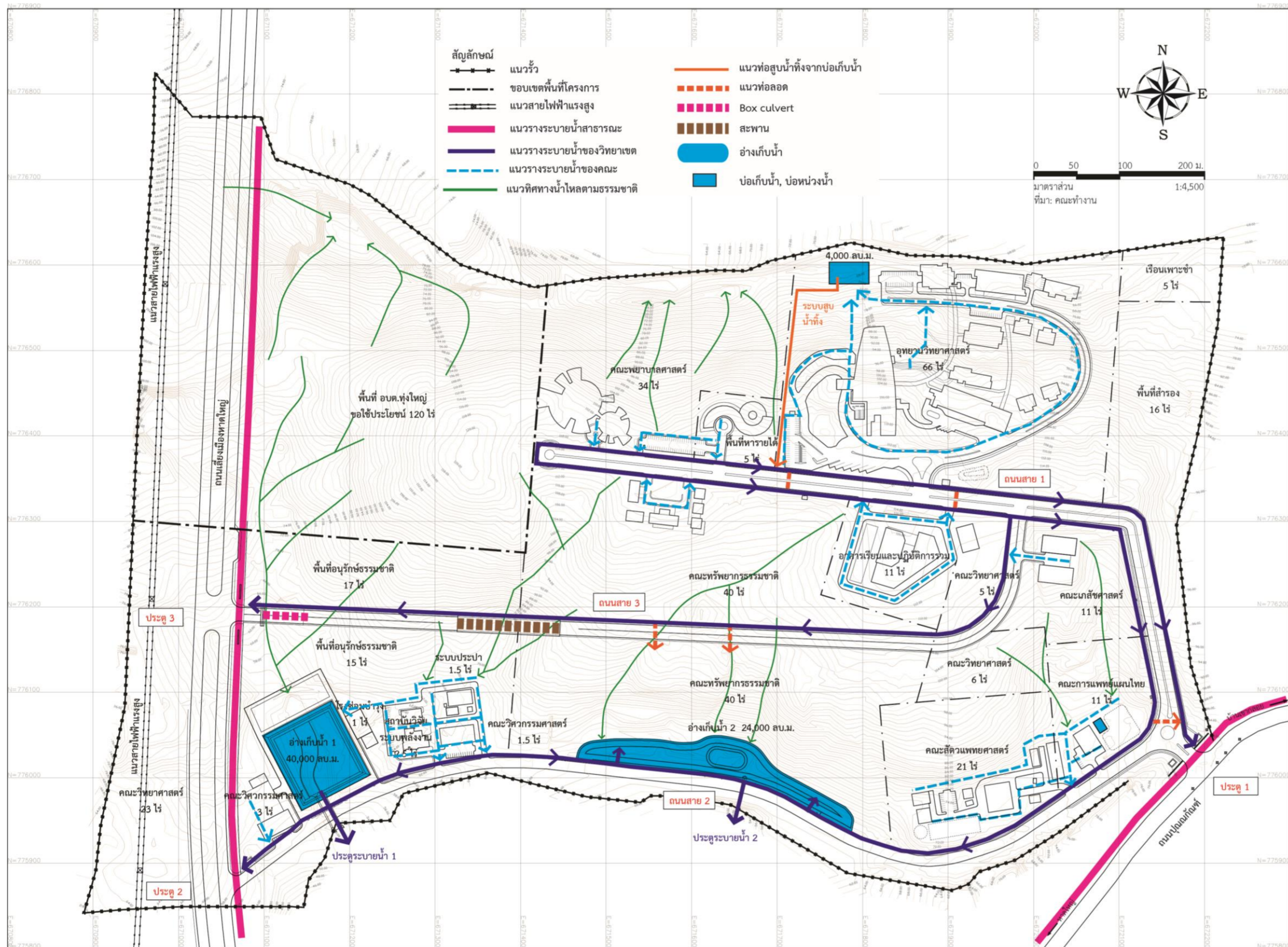
แผนที่แสดงแนวคิดระบบไฟฟ้าและรางสาธารณูปโภค



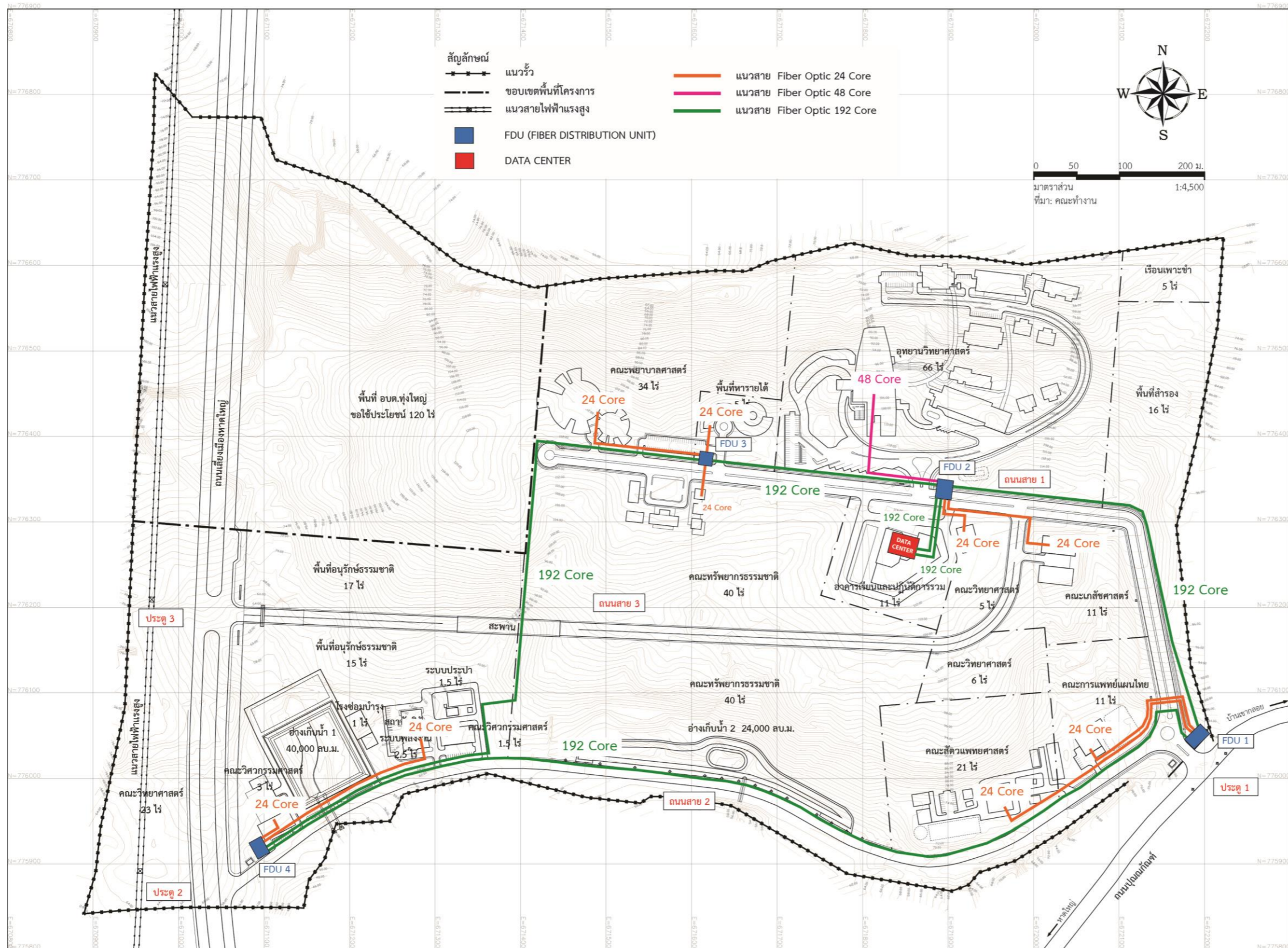
แผนที่แสดงแนวคิรระบบประปา



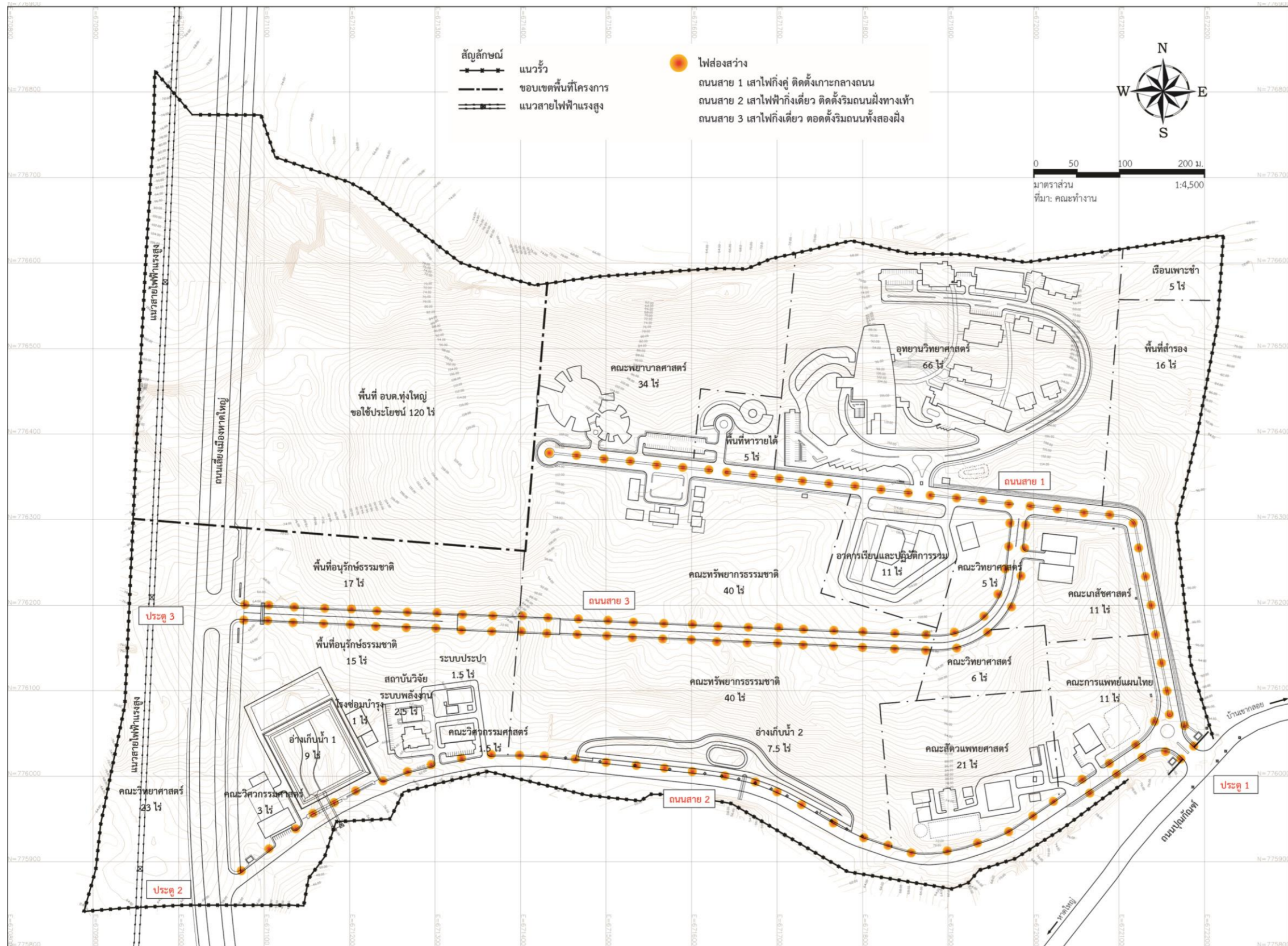
แผนที่แสดงแนวคิดระบบบำบัดน้ำเสีย



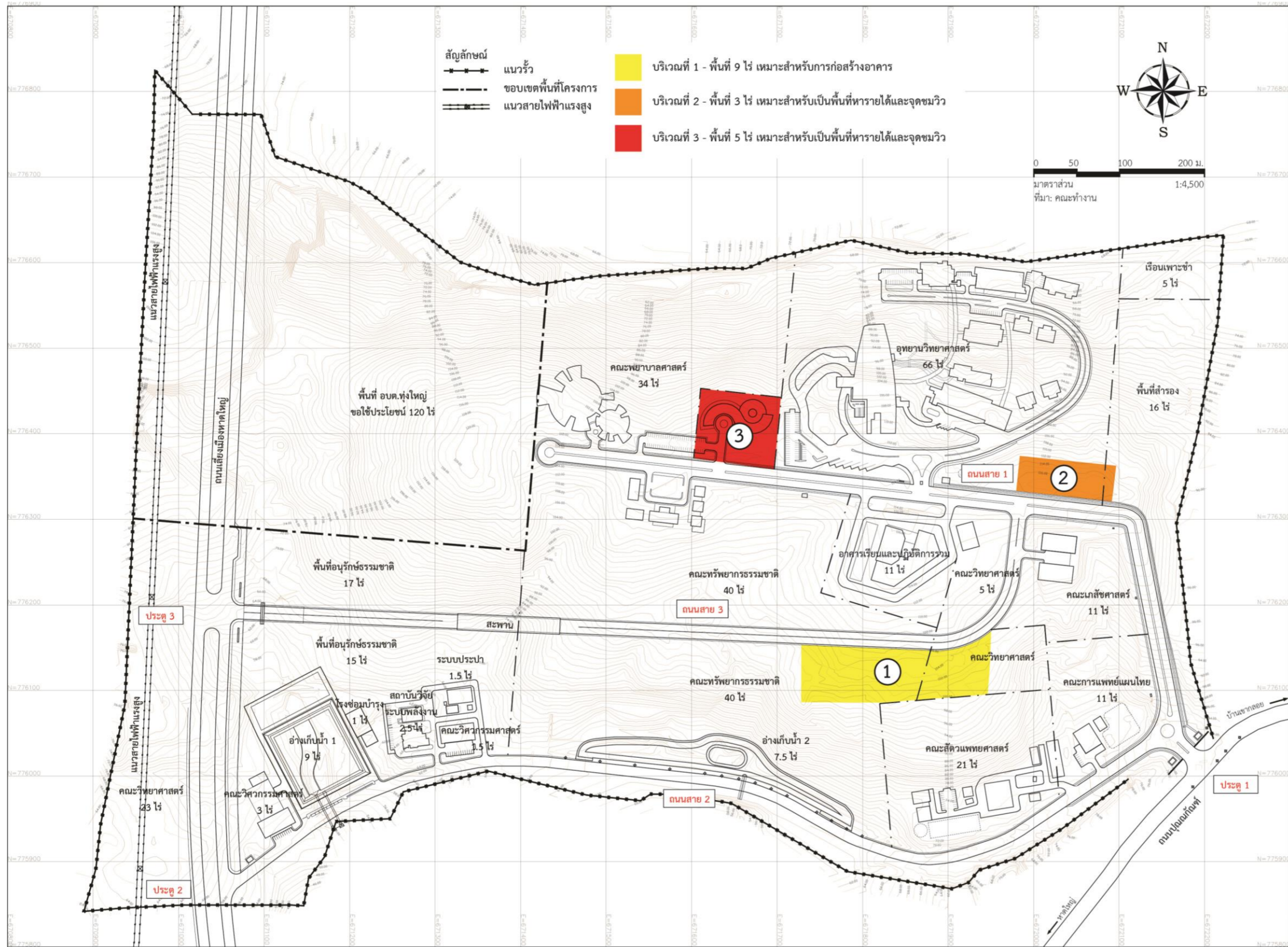
แผนที่แสดงแนวทิศระบบระบายน้ำ



แผนที่แสดงแนวคิดระบบสื่อสาร



แผนที่แสดงแนวคิดระบบไฟส่องสว่างถนน



แผนที่แสดงแนวคิดพื้นที่รองรับการขยายตัวในอนาคต

ภาพจำลองบรรยากาศของผังแม่บทวิทยาเขตส่วนขยายที่ตำบลทุ่งใหญ่ เต็มรูปแบบ



ภาพจำลองบรรยากาศบริเวณประตูทางเข้า 1



ภาพจำลองบรรยากาศบริเวณประตูทางเข้า 2



ภาพจำลองบรรยากาศบริเวณประตูทางเข้า 3 (1)



ภาพจำลองบรรยากาศบริเวณประตูทางเข้า 3 (2)



ภาพจำลองบรรยากาศทางเดิน (1)



ภาพจำลองบรรยากาศทางเดิน (2)



ภาพจำลองบรรยากาศบริเวณวงเวียน (1)



ภาพจำลองบรรยากาศบริเวณวงเวียน (2)



ภาพจำลองบรรยากาศบริเวณถนนสาย 1 (1)



ภาพจำลองบรรยากาศบริเวณถนนสาย 1 (2)



ภาพจำลองบรรยากาศบริเวณถนนสาย 2



ภาพจำลองบรรยากาศบริเวณถนนสาย 3